

AAN TAFEL

*met het*

KLIMAAT

# WELKOM AAN DE KLIMAATTAFEL VAN LEDE

08/01/2018



© Zero Emission Solutions





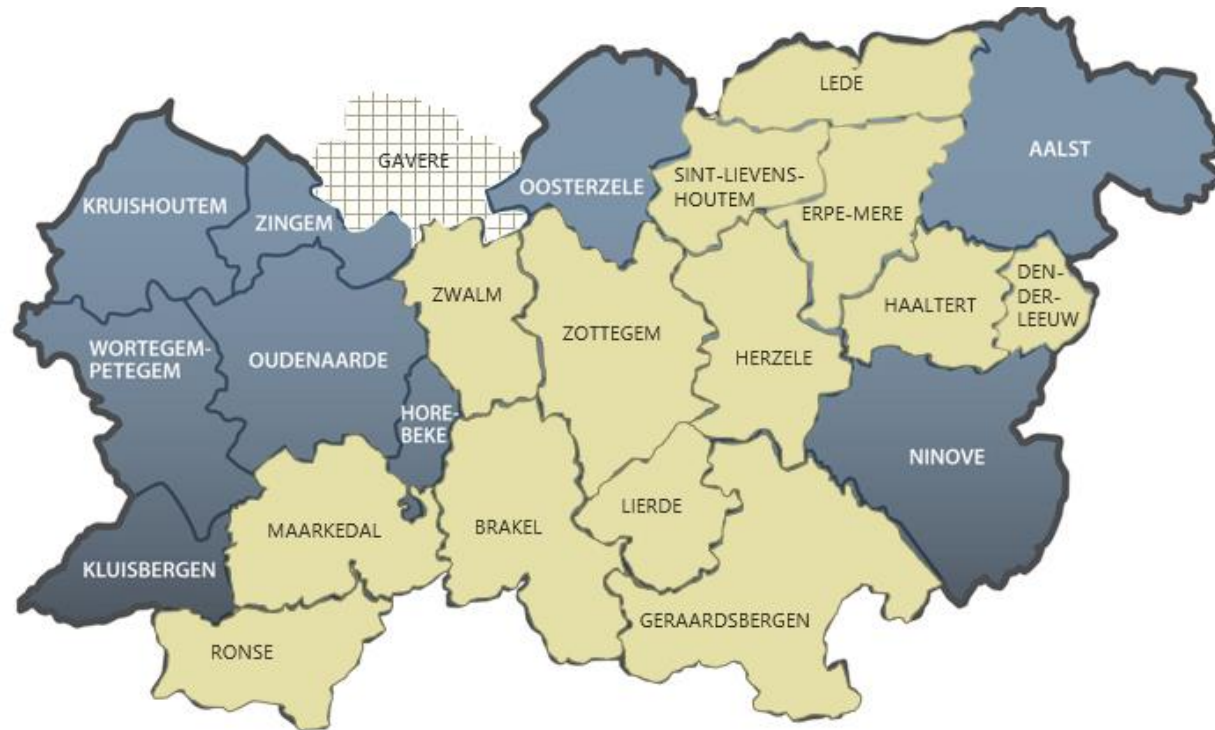
# PROJECT KLIMAATGEZOND ZUID-OOST-VLAANDEREN

*Ilse Claes*  
*Projectcoördinator*

© Zero Emission Solutions



# 3 PARTNERS & 13 STEDEN EN GEMEENTEN



# ONDERTEKENING



27 januari 2017

© Zero Emission Solutions



# BURGEMEESTERSCONVENANT

→ **Grootste stedelijke klimaat- en energie-initiatief ter wereld**

- Duizenden lokale en regionale besturen
- Bijna 8.000 ondertekenaars met impact op 230 miljoen inwoners.
- **Vrijwillig engagement** om de klimaat- en energiedoelstellingen van de EU op hun grondgebied te verwezenlijken:



Burgemeestersconvenant  
voor Klimaat en Energie



# WAAR WILLEN WE NAARTOE?

- 40% minder CO<sub>2</sub> uitstoot in 2030 in vergelijking met 2011
- De negatieve effecten van de klimaatverandering maximaal temperen



1 KLIMAATPLAN ZOVL



CO<sub>2</sub>

Broeikasgas dat vooral vrijkomt bij de verbranding van fossiele brandstoffen (olie, kolen, aardgas). Dat gebeurt bij de productie van elektriciteit, het verwarmen van gebouwen, bij verplaatsingen met de wagen, ...





# WAAR STAAN WE NU?

Kim Van den Heuvel  
Zero Emission Solutions

# NULMETING 13 GEMEENTEN SAMEN

**CO<sub>2</sub>-uitstoot verdeling  
per sector**

**CO<sub>2</sub>-uitstoot 2011 =**

**857.257 ton CO<sub>2</sub>**

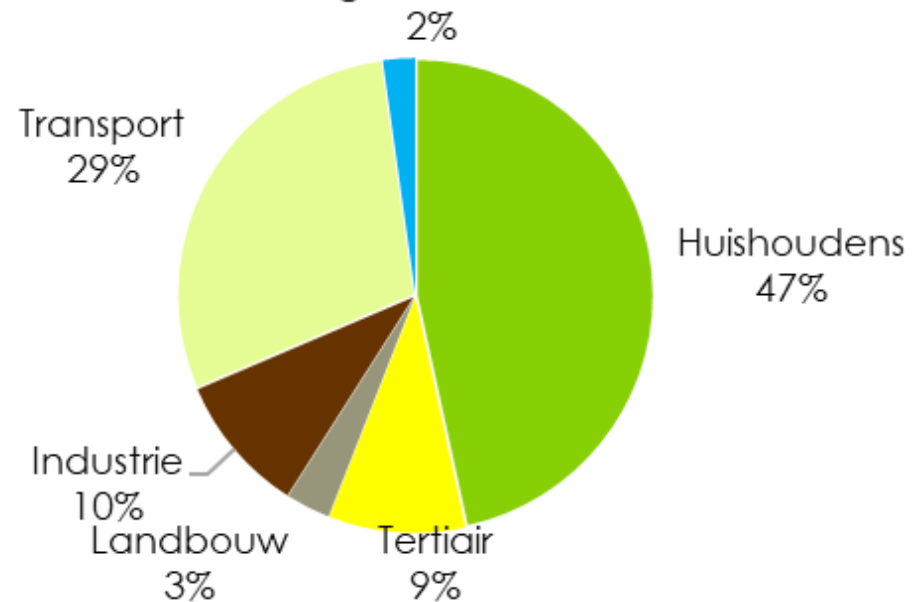
**3,92 ton/inwoner**

**-40% =**

**-324.907 ton CO<sub>2</sub>**

## Verdeling CO<sub>2</sub>-uitstoot 2011

stad- en gemeentebesturen





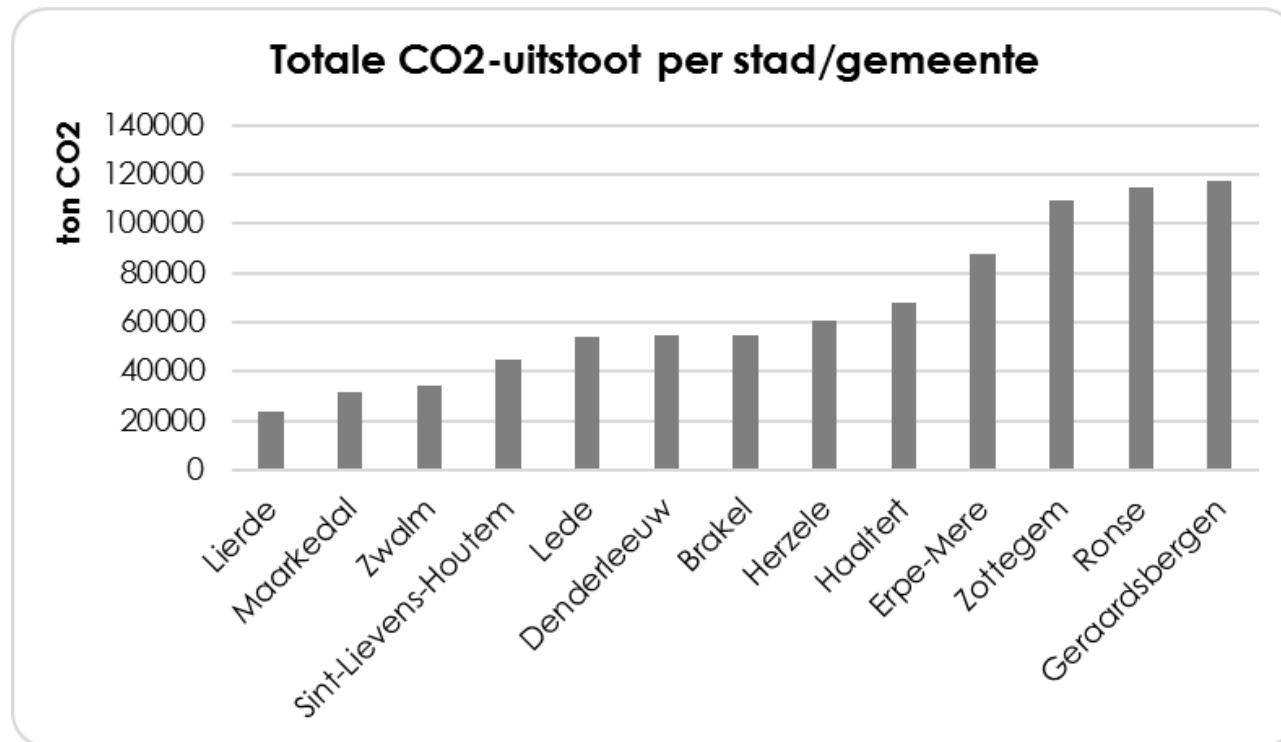
# NULMETING LEDE

**CO<sub>2</sub>-uitstoot verdeling  
per sector**

**CO<sub>2</sub>-uitstoot 2011 =**

**53.970 ton CO<sub>2</sub>**

Opmerking: geen ETS/snelwegen



# NULMETING LEDE

**CO<sub>2</sub>-uitstoot 2011 = 53.970 ton CO<sub>2</sub> of 3,0 ton CO<sub>2</sub>/inwoner**



De opname van CO<sub>2</sub> door een bos dat **1,82 keer** zo groot is als de hele gemeente Lede



De vermeden CO<sub>2</sub> wanneer we **43** windturbines zouden plaatsen



# WAAROM EEN KLIMAATPLAN?

*Kim Van den Heuvel*  
*Zero Emission Solutions*

© Zero Emission Solutions



# KWETSBAARHEID



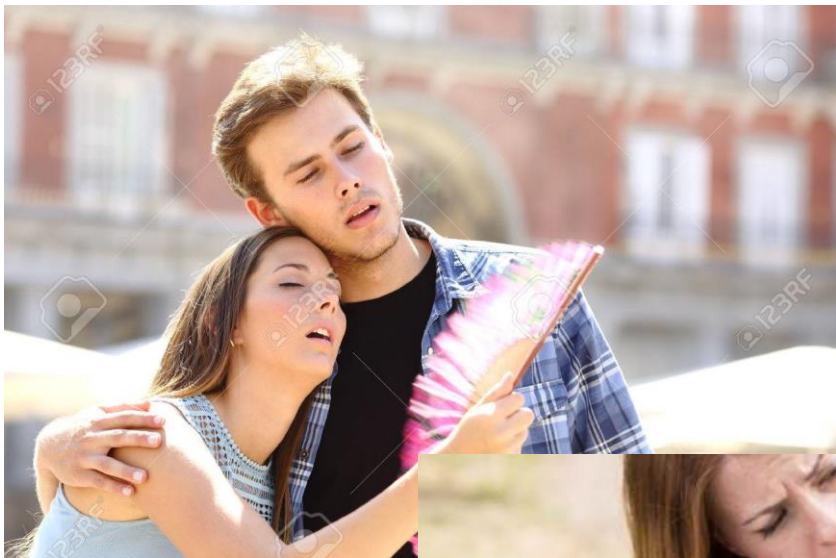
# KWETSBAARHEID



# KWETSBAARHEID



# KWETSBAARHEID



# KWETSBAARHEID





# KWETSBAARHEID



# AANPAK



# FINANCIIEEL

## Wist je dat?

In de gemeente Lede jaarlijks 5,3 miljoen wordt uitgegeven aan energiekosten?



# EN WAT ALS WE HET ZELF DEDEDEN...?



Indien we 55 % van het bebouwd oppervlak bedekken met

**zonnepanelen...**

kan in de gemeente **5,3 miljoen €**

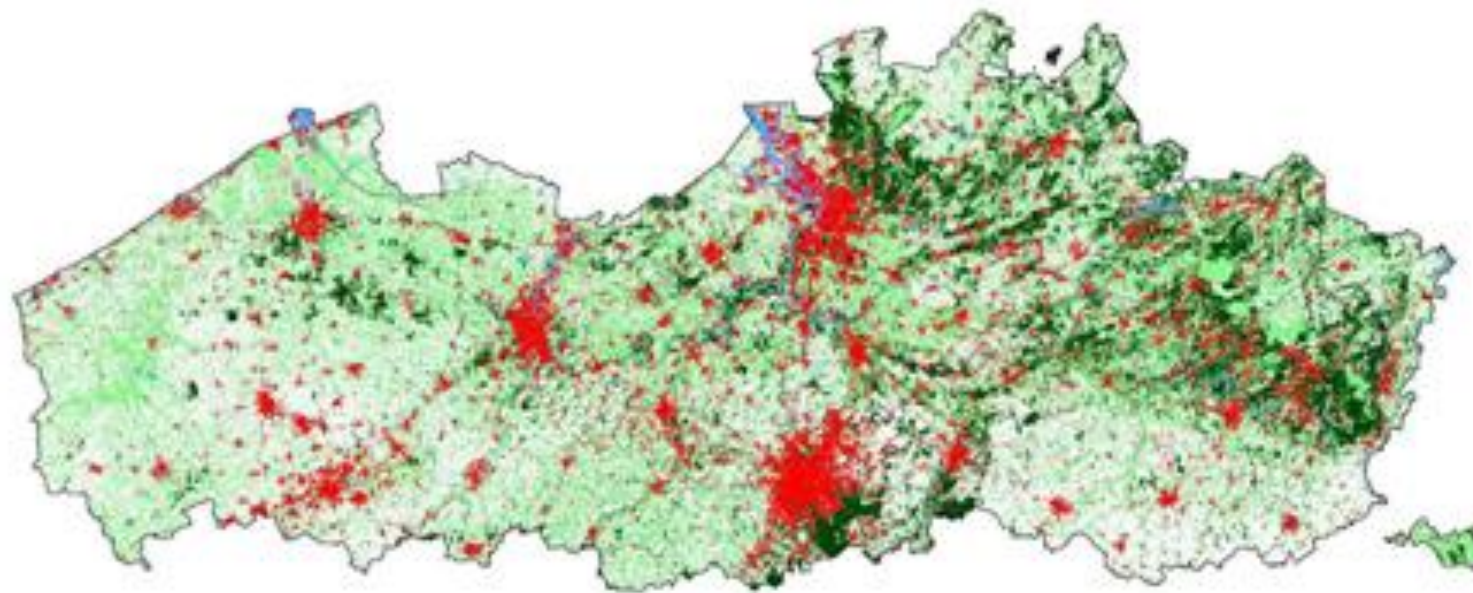
in eigen gemeenschap  
gehouden worden.

**Of windmolens, biomassa, ... zie verder**

# LEVENSKWALITEIT



# RUIMTE



Kaart bebouwde oppervlakte 1976

# RUIMTE



Kaart bebouwde oppervlakte 2050



# INSPIRATIE

*Kim Van den Heuvel  
Zero Emission Solutions*

© Zero Emission Solutions





“ONNODIG GEBRUIK VAN ENERGIE VERMIJDEN”

# ENERGIEGEBRUIK IN WONINGEN

## Wist je dat?

Een passiefwoning maar **een 10<sup>de</sup> verbruikt** van wat een gemiddelde woning verbruikt



# ENERGIEGEBRUIK IN WONINGEN

## Wist je dat?

De ecologische voetafdruk van iemand in een **rijwoning in de kern** kleiner is dan die van iemand met een passiefwoning in het buitengebied



# NUTTIG GEBRUIK MAKEN VAN RESTWARMTE

## Wist je dat?

Er gemiddeld meer dan 50% energie verloren gaat bij elektriciteitsproductie?  
Deze energie komt allemaal vrij onder de vorm van warmte.



# NUTTIG GEBRUIK MAKEN VAN RESTWARMTE - WARMTENETTEN



# TRAPPEN EN STAPPEN



## Wist je dat?

80% van de afstanden die we afleggen is korter dan 15 km



## Wist je dat?

Aanleg van fiets- en wandelinfrastructuur 46% meer jobs oplevert dan infrastructuur voor auto's alleen

**“DE ENERGIE DIE WE GEBRUIKEN DUURZAAM  
OPWEKKEN”**

# ZONNE-ENERGIE

## Wist je dat?

Op slechts 7% van de geschikte  
bedrijfsdaken liggen zonnepanelen





# ZONNE-ENERGIE

Energie positieve gebouwen



# OPSLAG VAN HERNIEUWBARE ENERGIE



# COÖPERATIEVE AANPAK

Energietransitie in handen van burgers/lokale  
gemeenschappen

## Wist je dat?

Burgercoöperaties voor  
hernieuwbare energie  
zijn de ideale ondernemingsvorm  
voor burgers.



# WINDENERGIE EN WATERKRACHT

## Wist je dat?

Een windturbine volstaat om 1.700 tot 2.000 woningen van stroom te voorzien.



**In eigendom van een  
(lokale) coöperatie**



# ENERGIE UIT BIOMASSA

## Korte omloop hout



## Pocketvergisters



## Wist je dat?

De mest van **85 melkveeunderen** volstaat om een kleine vergister te laten draaien

# ENERGIE UIT BIOMASSA

## GFT en etensresten



# GROENE MOBILITEIT

Wist je dat?

In Rijsel 400 bussen op **biogas** rondrijden

Elektriciteit



Brandstofcellen



“DE ENERGIE DIE WE NOG NODIG HEBBEN, ZO  
EFFICIËNT MOGELIJK GEBRUIKEN”



# CONSUMENTEN



Efficiënte technologieën



A++

# GEDEELDE MOBILITEIT

## Carpoolen

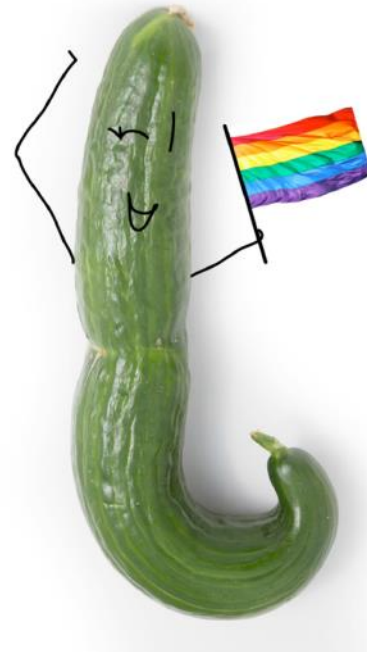


## Autodelen



# “ANDERS OMGAAN MET MATERIALEN”

# MINDER MATERIALEN EN AFVAL



I'M NOT  
STRAIGHT  
EITHER

KROM  
KOMMER

© Zero Emission Solutions



# MATERIALEN EFFICIËNTER INZETTEN

Deeleconomie



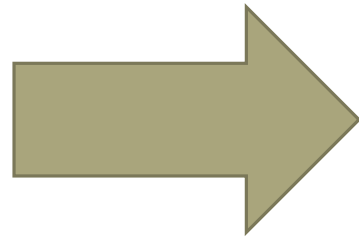
*Pwiiic*



# MATERIALEN EFFICIËNTER INZETTEN



**Shift van product- naar service-economie**



**Prints**

**Licht**



**Wist je dat?**

Circulaire economie is een economie waarin (her)gebruik van grondstoffen, materialen, energie, water, ruimte en voedsel gemaximaliseerd wordt en waarde-vernietiging geminimaliseerd wordt

# HERNIEUWBARE MATERIALEN



**“DE RUIMTE DIE WE HEBBEN SLIMMER  
BENUTTEN”**



# MINDER WAGENS, MINDER RUIMTE VOOR WAGENS



## Wist je dat?

Auto's **95%** van de tijd stil staan  
(en ruimte nemen)

# MEER GROEN IN DE OPENBARE RUIMTE



# MEER RUIMTE VOOR BLAUW



## Wist je dat?

Een kronkelende, meanderende beek 3 x zo veel water kan bergen in vergelijking met een rechtgetrokken beek

# MEER RUIMTE VOOR GROEN EN BLAUW

Wist je dat?

De stad Sint-Niklaas recentelijk het lobbenstad-principe met groen en blauwe vingers heeft geadopteerd



# RUIMTE VOOR DUURZAME LANDBOUW



# INTEGRATIE



Ecodorp Eva Lanxmeer, Culemborg



# BRAINSTORM!

# AANPAK Hoe worden we een duurzame gemeente?

## Sessie 1 (45 minuten)

verschillende tafels

- Wonen en werken
- Duurzame en hernieuwbare energie
- Mobiliteit
- Consuminderen
- Adaptatie

## Pauze / wisselen van tafels

## Sessie 2 (45 minuten)

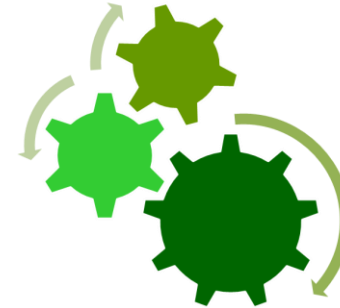
Wisselen van tafels



# AANPAK

Hoe worden we een duurzame gemeente?

- Wat moet er gebeuren? Welke acties zijn nodig?!

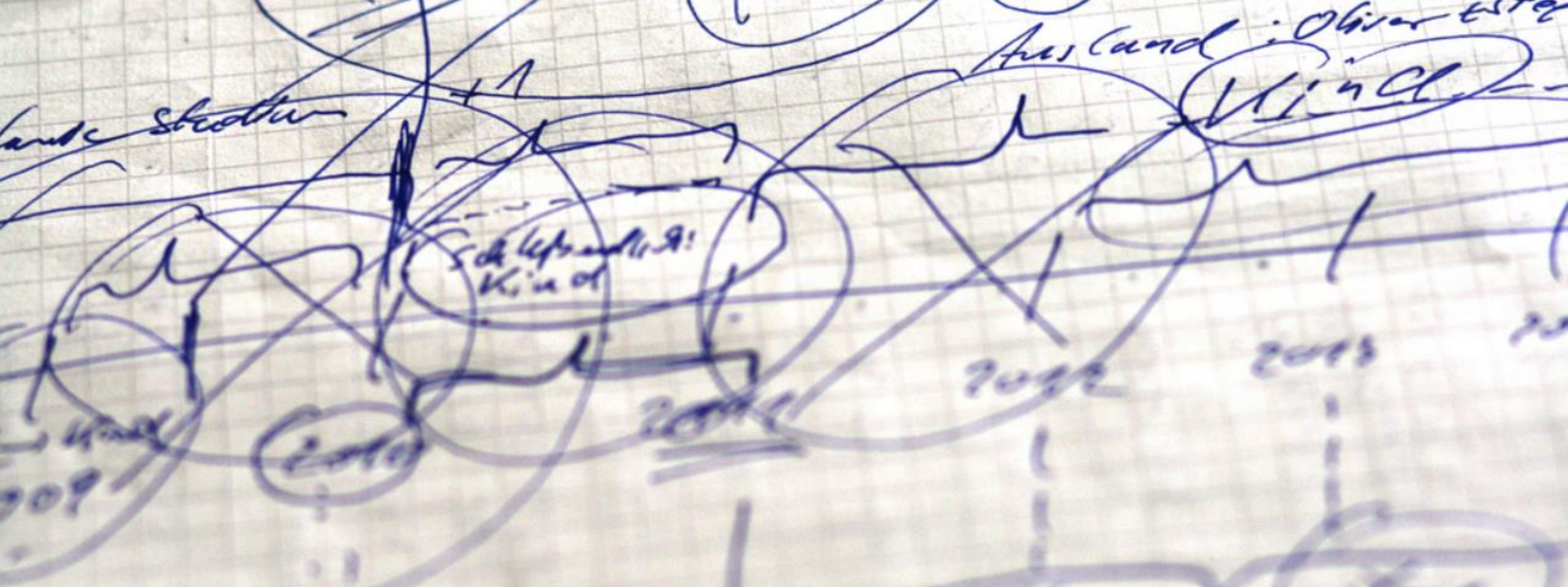


- Wie speelt hier een rol?



- Mijn persoonlijk engagement





# TERUGKOPPELING



# VOLGENDE STAPPEN

# NA DE KLIMAATTAFEL





# BEDANKT!

## Sociale media

[www.facebook.com/klimaatgezondzo](https://www.facebook.com/klimaatgezondzo)

[www.twitter.com/klimaatgezondzo](https://www.twitter.com/klimaatgezondzo)

#klimaattafel #klimaatgezond

## Websites

[www.lede.be/klimaattafel](http://www.lede.be/klimaattafel)

[www.so-lva.be/klimaat-en-energie](http://www.so-lva.be/klimaat-en-energie)

# VOLG ONS!

